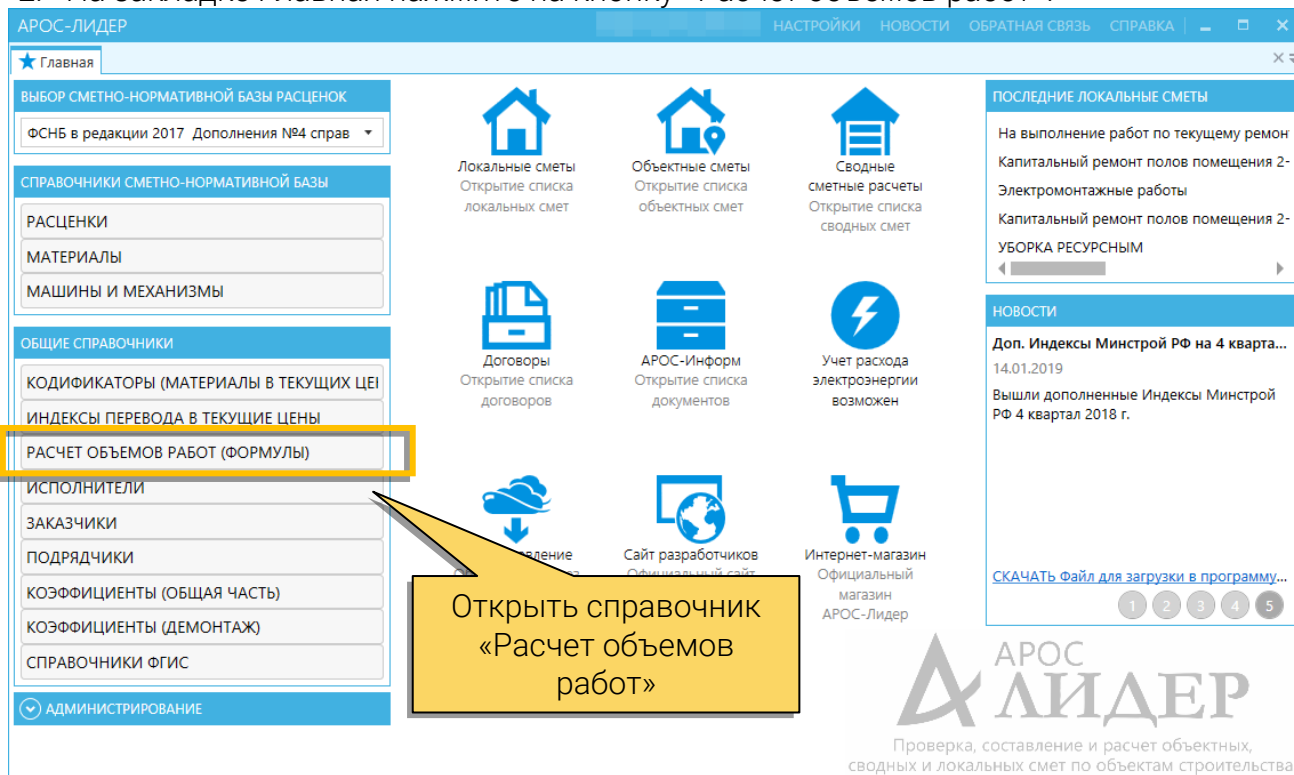
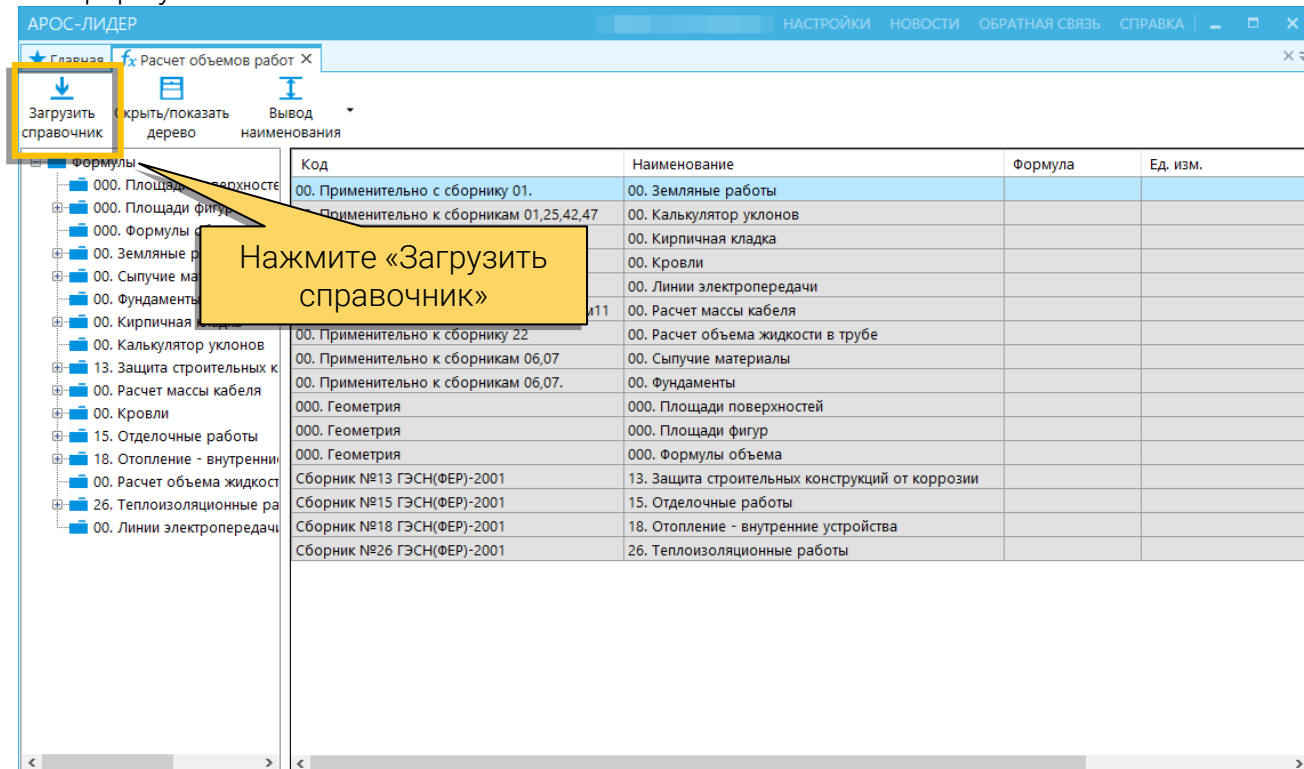


«АРОС-Лидер 2.0». Загрузка справочника «Расчет объемов работ»

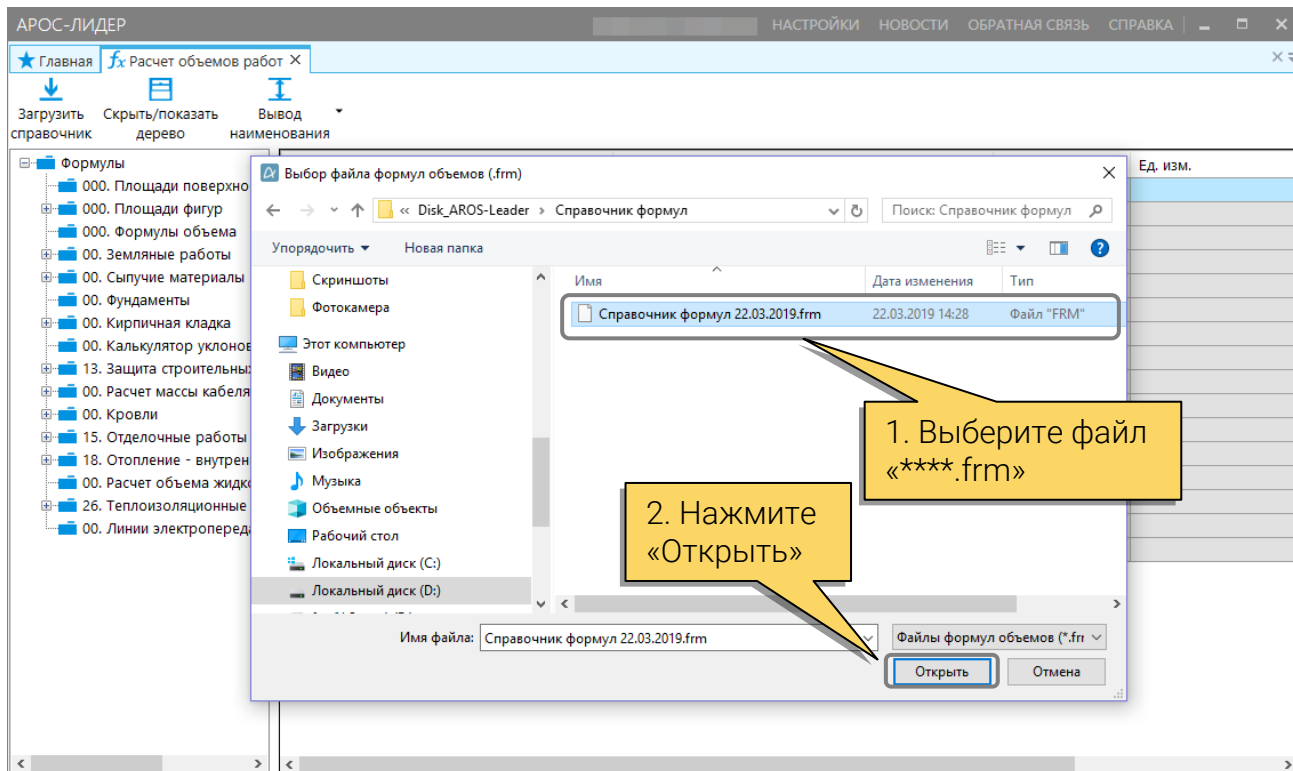
1. Откройте программу «АРОС-Лидер 2.0».
2. На закладке Главная нажмите на кнопку «Расчет объемов работ».



3. На верхней панели инструментов нажмите кнопку «Загрузить справочник формул»



4. Выберите файл справочника «*.frm» (где * - наименование файла) и нажмите открыть.



5. Выбранный файл справочника загрузится в программу. Процесс загрузки файла займёт несколько минут.