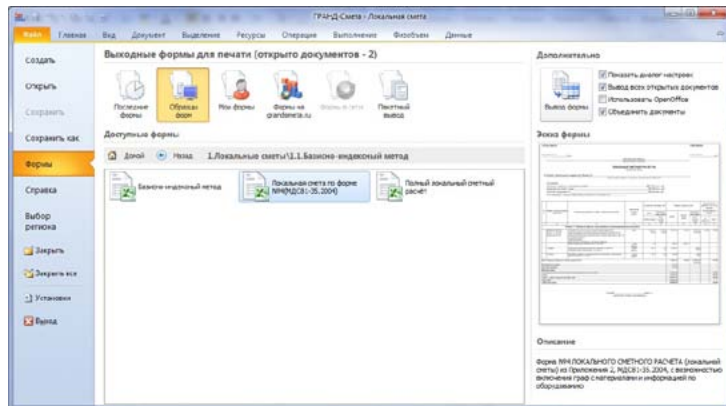


работ за отчётный период. Для материалов в ведомости ресурсов также подводятся итоги по общей массе брутто для каждого класса груза, что позволяет выполнить расчёт транспортных расходов.

Составление объектных смет и сводных сметных расчётов с автоматическим переносом и группировкой данных из локальных смет.

Вывод документов на печать:

- Предлагаются стандартные отчётные формы согласно действующим методическим указаниям и нормативным актам, а также формы, утверждённые на региональном и ведомственном уровне.
- Реализован удобный генератор отчётов для создания собственных выходных форм документов в виде шаблона Excel.
- Удобная настройка для вывода в печатный документ дополнительной информации (промежуточные итоги, комментарии) и оформления документа (титульные реквизиты, подписи).
- Предусмотрена возможность пакетного вывода, когда на печать одновременно выводится несколько смет в разные формы — при этом полученные документы можно объединить на разных листах в одной книге Excel.



Возможность отмены выполненного действия и возврата отменённого действия.

Возможность приёма-передачи смет в формате АРПС 1.10 для обмена данными с другими сметными программами.

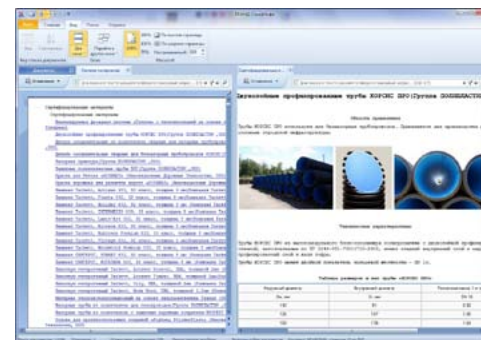
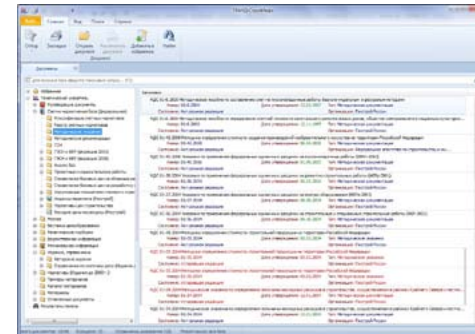
информационно-справочная система **ГРАНД** - *СтройИнфо*

Электронная библиотека сметчика включает более 12000 документов по ценообразованию в строительстве, в том числе:

- Руководящие документы органов власти, методические указания и рекомендации, инструкции и технические регламенты, нормативные акты по строительству и жилищно-коммунальному хозяйству.
- Сборники ГЭСН-2001 и ФЕР-2001, сравнительные таблицы норм и расценок в нормативных базах различных редакций с перечислением всех дополнений и изменений.
- Пособия и разъяснения, справочники базовых цен на проектные и изыскательские работы.
- Периодические и авторские издания по ценообразованию в строительстве.
- Региональные и ведомственные нормативно-методические документы.
- База «ГРАНД-СтройМатериалы» — каталог современных строительных материалов, конструкций и инженерных систем с описанием основных свойств строительных материалов, техническими характеристиками и инструкциями по применению (более 100 тысяч наименований).

Периодичность выпуска обновлений информационной базы данных — ежемесячно.

В информационно-справочной системе «ГРАНД-СтройИнфо» предусмотрены широкие возможности для быстрого подбора нужных документов в базе данных, для сортировки и фильтрации документов по различным признакам. Реализован многофункциональный поиск по тексту документа, вывод документа на печать, и иные необходимые операции при работе с документом.



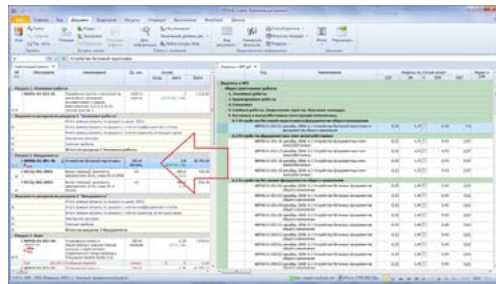
программный комплекс **ГРАНД** - *Смета*

Версия **7.0**

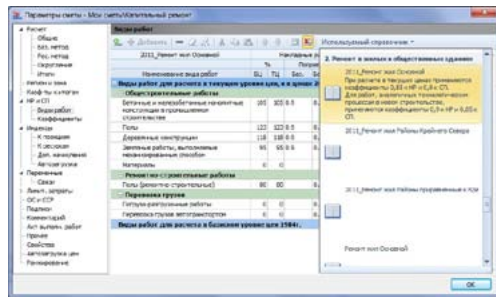


ВОЗМОЖНОСТИ ПРОГРАММНОГО КОМПЛЕКСА:

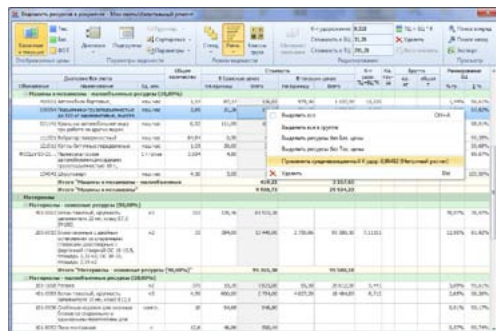
Составление локальных смет базисно-индексным методом: применение всех видов индексов пересчёта из базисного в текущий уровень цен, групповая привязка индексов в смете (по видам работ, по разделам), автоматическая загрузка индексов по расценкам и ресурсам в смете из внешних файлов, возможность создания и использования собственных сборников индексов.



Автоматическая привязка к единичным расценкам в локальной смете нормативов накладных расходов и сметной прибыли. Удобная настройка дополнительных начислений, в том числе выбор шаблона настроек расчёта сметы для правильного применения коэффициентов к НР и СП в зависимости от вида строительства и заданного способа индексации сметы.



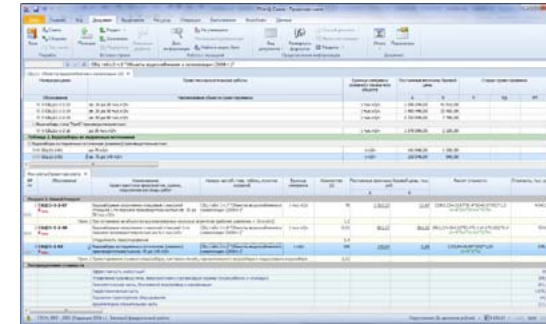
Составление локальных смет ресурсным методом: автоматическая загрузка базисных и текущих цен на ресурсы из внешних файлов, возможность создания и использования собственных ценников, расчёт тарифных ставок по межразрядным коэффициентам.



Полностью реализована методика ресурсного ранжирования, для максимально эффективного ресурсного расчёта: ресурсы по смете подразделяются на основные и малообъёмные, при этом предусмотрена возможность автоматической группировки однотипных ресурсов с выделением в составе каждой

группы материала-представителя. Ресурсное ранжирование позволяет быстро и точно посчитать сметную стоимость строительства на основании фактических затрат подрядных организаций.

Возможность совместного использования в одном расчёте элементов сметной стоимости, посчитанных разными методами. Например, к зарплате и стоимости эксплуатации машин, которые посчитаны базисно-индексным методом, можно добавить стоимость материалов, посчитанную ресурсным методом.



Составление смет на проектно-изыскательские работы: отражена особая структура документа (как сборника расценок в нормативной базе, так и самой сметы), реализованы специальные методы расчёта стоимости работ и порядок применения коэффициентов (относительной стоимости, в зависимости от стадии проектирования), учитывающие все характерные особенности данного вида сметной документации.

Автоматический расчёт объёмов работ в позициях сметы: сложение позиций, взаимозависимость работ и отдельных ресурсов, возможность задать объём работ в позиции формулой с использованием глобальных переменных и ссылок на другие позиции.



Код	Объемная	Наименование	Ед. изм.	КС	КС2	КС3	КС4	КС5	КС6	КС7	КС8	КС9	КС10
8	ФЕР11-01-011-03	Устройство стяжки бетонная толщиной 20 см	100 м2	1,28	1,28								
9	ФЕР11-01-011-04	Устройство стяжки на каналье 5 см, изменение толщины стяжки добавлять или исключать к расценке 11-01-011-03	100 м2	1,28	1,28								
10	ФССЦпр01-01-01-041	Погрузочные работы при автомобильном перевокладе мусора строительного с погрузкой вручную	1 т груза	3,69	5,58+1,12								
11	ФССЦпр03-21-01-063	Перевозка грузов автомобильно-самоходными грузоподъемностью 10 т, работающими вне очереди, на расстояниях до 3 км 1 класса груза	1 т груза	3,69	5,58+1,12								

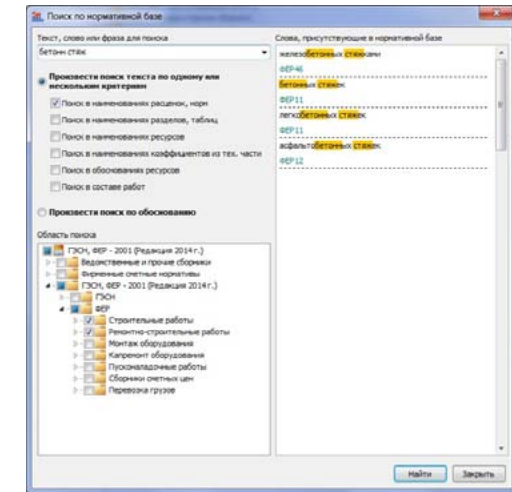
Прямой импорт данных в локальную смету из внешних программ (Word, Excel) посредством обычных операций копирования/вставки через буфер обмена Windows.

Сохранение в локальной смете гиперссылок на внешние данные, находящиеся на компьютере либо доступные через Интернет, с возможностью автоматической корректировки сметы при изменении исходных данных.

Автоматическое выделение в локальной смете позиций по различным условиям — по типу ресурса (материал либо оборудование), по уровню цены

(базисные либо текущие цены), по совпадению вида работ либо шифров расценок — с последующим групповым действием над выделенными позициями: мультиредактирование, корректировка вида работ, индексация, копирование/вставка и т.п.

Удобный контекстный поиск расценок в нормативной базе по обоснованию, наименованию, составу работ и ресурсам, входящим в состав расценок. Формирование собственных пользовательских сборников расценок.

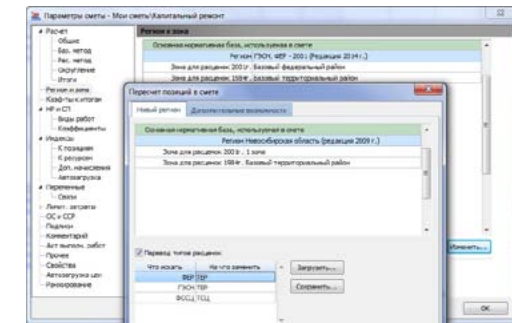


Автоматическая экспертиза сметной документации: проверка на соответствие выбранной нормативной базе сметных норм и расценок, заданных в смете нормативов накладных расходов и сметной прибыли, индексов пересчёта в текущий уровень цен, текущих цен на ресурсы.

Автоматический пересчёт локальных смет (целиком либо группы выделенных позиций) из одной нормативной базы в другую: из ГЭСН в ФЕР, из ФЕР в ТЕР, из ТЕР одного региона в ТЕР другого региона и т.п.



Учёт выполненных работ по локальным сметам: подготовка актов по форме КС-2 и иных форм первичных учётных документов; возможность создать новую смету на основе акта либо как сумму нескольких имеющихся актов; формирование ведомости потребности в ресурсах на один или несколько актов, а также на остаток работ по смете.



Формирование ведомостей потребности в ресурсах на локальную смету, объект, стройку, в том числе на выполненный объём